



SMInsight

運用管理サービス のご紹介

サービスの特徴

【 Reliability 】

監視、性能管理機能にて独立稼働による分散型システムとして実装される事により、24時間365日の安定稼働を実現。

【 Simple Operation 】

操作性を重視し、容易な運用管理条件の設定を実現。

【 Quick Performance 】

過去の運用実績資産を基に、迅速な発見、調査、対応、報告管理の実現。

【 Justifiability Cost 】

豊富な経験の基、多用される機能だけに絞る、さらに教育不要な操作性にて、理想的なコストパフォーマンスを実現し、投資対効果の最大化を図る。

【 Multi Platform 】

Windows、Linux、UnixとマルチOSをサポート。



サービスの機能

【 自動監視 】 Basic

24時間365日、一定時間間隔にて監視を行い、監視条件に一致した場合は異常検知と判断し、それぞれの運用担当者に異常検知内容をメール通知します。本サービスは『自動監視システム』にて実装され、同サービス内のPITS運用サービスをご利用の際は、リモート運用代行者にも通知します。

【 性能管理 】 Basic

一定時間間隔にて各種リソース性能情報を収集し、その情報を編集し、統計情報レポートを生成します。本サービスは『性能管理システム』にて実現します。

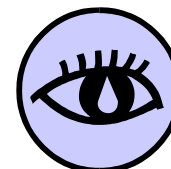
【 障害管理 】 Extend

万一発生した障害の受付、原因、対策などの情報管理、およびその履歴管理を行う。また、自動監視システムにて検知された情報は自動的に取得し、障害管理の起点情報に反映する。本サービスは『障害管理システム』にて実現します。

【 運用サービス 】 Custom

自動監視システムを起点とした障害対応、およびお客様が実施される日常運用業務をリモートオペレーションにて代行いたします。また、運用コンサルティングおよび運用設計も対応いたします。

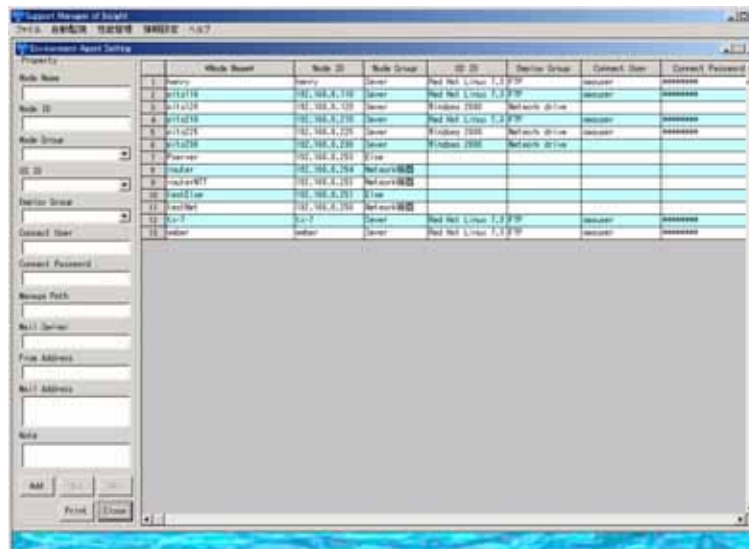
自動監視システム



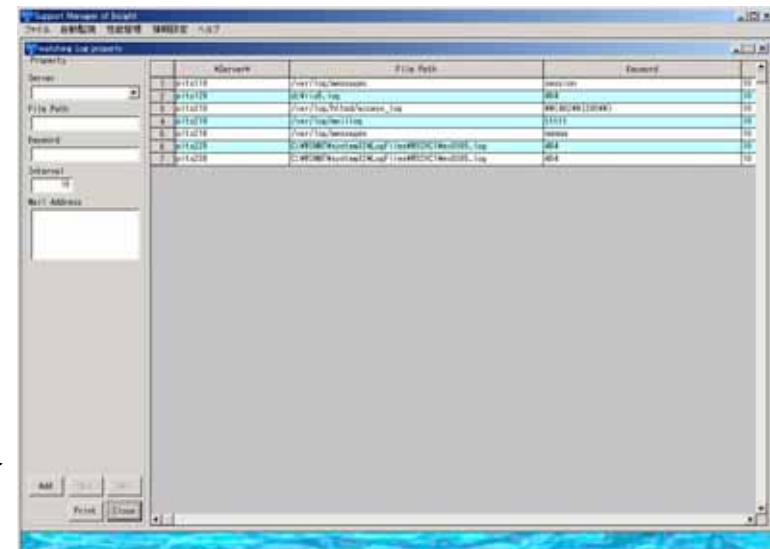
機能	概要
ノード	pingによるネットワーク機器全般に対する一定間隔の死活監視。 サーバ、ホスト、Router、Switchなど様々なネットワーク機器に対し、死活監視の実施。
CPUリソース	使用率に対する一定間隔の閾値監視。 2段階の閾値(警告値、危険値)にて、障害の抑止対策も可能。
Memoryリソース	使用率に対する一定間隔の閾値監視。 2段階の閾値(警告値、危険値)にて、障害の抑止対策も可能。
Diskリソース	使用率に対する一定間隔の閾値監視。 2段階の閾値(警告値、危険値)にて、障害の抑止対策も可能。
アプリケーション	指定プロセスに対する一定間隔の存在監視。
ログ	指定テキストファイル、および更に指定するキーワードに対する一定間隔の一致監視。 アプリケーションログにおける障害発生検知、またシステムログにおける不正進入、H/W障害発生などを検知可能。
セルフノードレポート	ホスト機器自身による定時の自己死活報告。
ディレクトリリソース	指定ディレクトリ使用サイズに対する一定間隔の閾値監視。
ネットワークサービス	指定プロトコルサービスに対する一定間隔の接続監視。 HTTP、FTP、SMTP、POP3など指定Portにおけるコネクション型サービスの接続応答監視。
DNSサービス	DNSサービスに対する一定間隔の名前引き監視。 指定もしくはDefault DNSサーバに対し、ドメイン名の正引き、逆引き応答監視。
Oracleサービス	Oracleデータベースによるサービス、リソース、リスナー、エクステンツなどの監視。
その他	お客様システムに依存する機能対応

赤字はカスタマイズ

自動監視システムサンプル画面



操作性、可視性を重視したノード(運用管理対象機器全体)構成の情報設定



監視条件設定

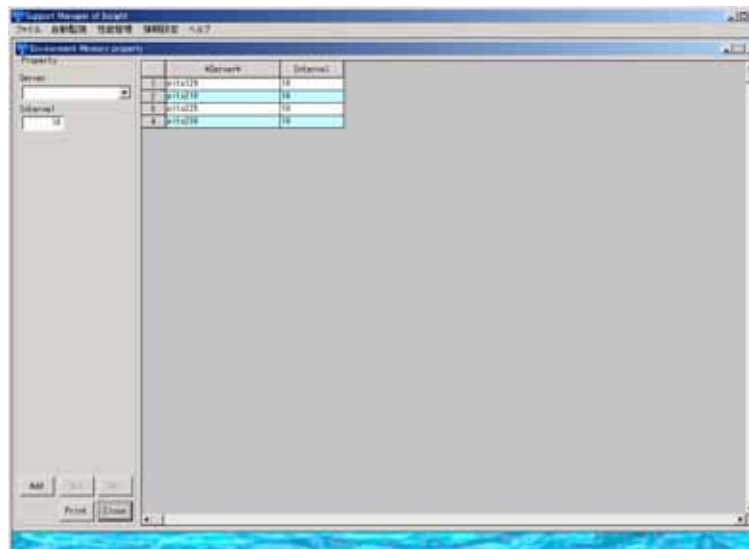
性能管理システム



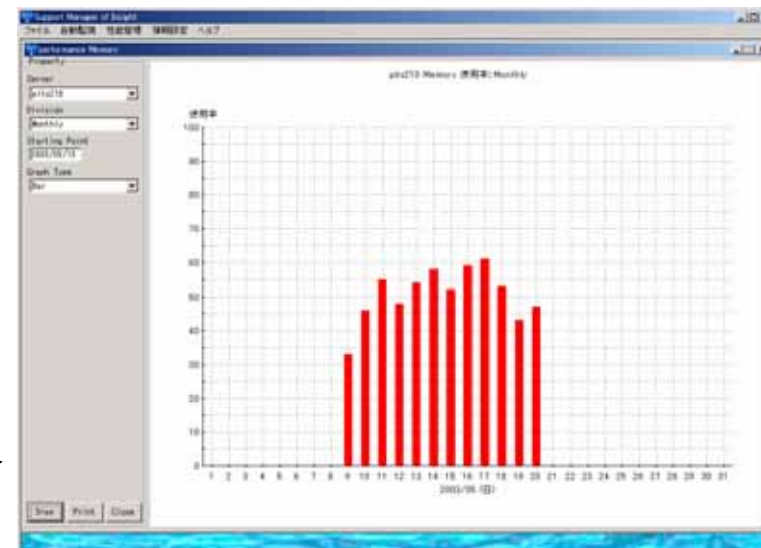
機能	概要
CPUリソース	使用率を一定間隔にて取得&収集し、それを統計情報としてレポート生成する。
Memoryリソース	使用率を一定間隔にて取得&収集し、それを統計情報としてレポート生成する。
Diskリソース	使用率を一定間隔にて取得&収集し、それを統計情報としてレポート生成する。
ユーザ接続リソース	指定ユーザの接続情報を一定間隔にて取得&収集し、それを統計情報としてレポート生成する。
ユーザDiskリソース	指定ユーザの使用サイズ情報を日に一回取得&収集し、それを統計情報としてレポート生成する。
ディレクトリリソース	指定ディレクトリの使用サイズ情報を日に一回取得&収集し、それを統計情報としてレポート生成する。
ログアクセス	指定テキストファイル、および更に指定するキーワード一致数を日に一回取得&収集し、それを統計情報としてレポート生成する。
Oracleリソース	Oracle指定テーブルスペース使用率を日に一回取得&収集し、それを統計情報としてレポート生成する。
その他	お客様システムに依存する機能対応

赤字はカスタマイズ

性能管理システムサンプル画面



性能管理条件設定



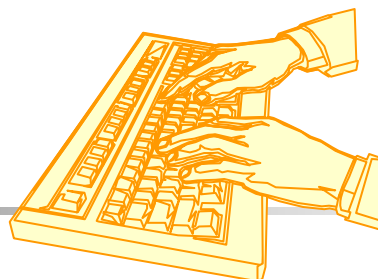
可視性のある性能管理情報グラフ
棒グラフと折れ線グラフの生成と印刷

障害管理システム



機 能	概 要
ユーザ管理	本機能にてセキュリティ管理、操作権限を管理します。
システム管理	障害管理情報は、複数のシステムが存在していても、そのシステム単位で管理します。
対応状態管理	障害に対し、個別に日付と対応状態を管理する事で、受付けた情報に対し、対応完了まで誘導します。
条件検索	登録済み障害情報に対し、条件絞込みの一覧表示が可能です。
監視通知自動取得	自動監視にてメール通知された情報を自動的に取得し、障害情報の起点情報へ展開が可能です。

運用サービス



サービス	概要
サービス運用	本サービスを利用する各種システムのオペレーション代行、および運用コンサルティングを実施します。
障害対応	本サービスの自動監視システムを使用の基、メール通知を起点に障害対応(検知、調査、対応)を実施します。対応においてはオペレーションマニュアルに基づく手順を実施します。
サーバ構築支援	Web、DNS、Mail、Databaseなどのサーバアプリケーションのインストール、設定、バージョンアップなどを実施します。
ネットワーク構築支援	ネットワーク機器を利用したWAN、VPN、フィルタリングなどの導入、ポリシー変更を実施します。
その他日常業務	その他、リモート作業にて実現可能な範囲の業務を実施します。
運用コンサルティング&設計	システム運用、業務運用に関わらず、非俗人化および業務整理を目標とするコンサルティングおよび運用設計を実施します。
接続形態	固定IP、VPN(IPsec、PPTP)、SSHの接続形態にて運用サービスが可能です。

デモ環境



デモご希望のお客様は、お気軽に下記にご連絡ください。

PITS Professional Information Technology Services
<http://www.pits.jp>

Tel:042-928-3290 担当:加藤